

### 3.5.2.7.2

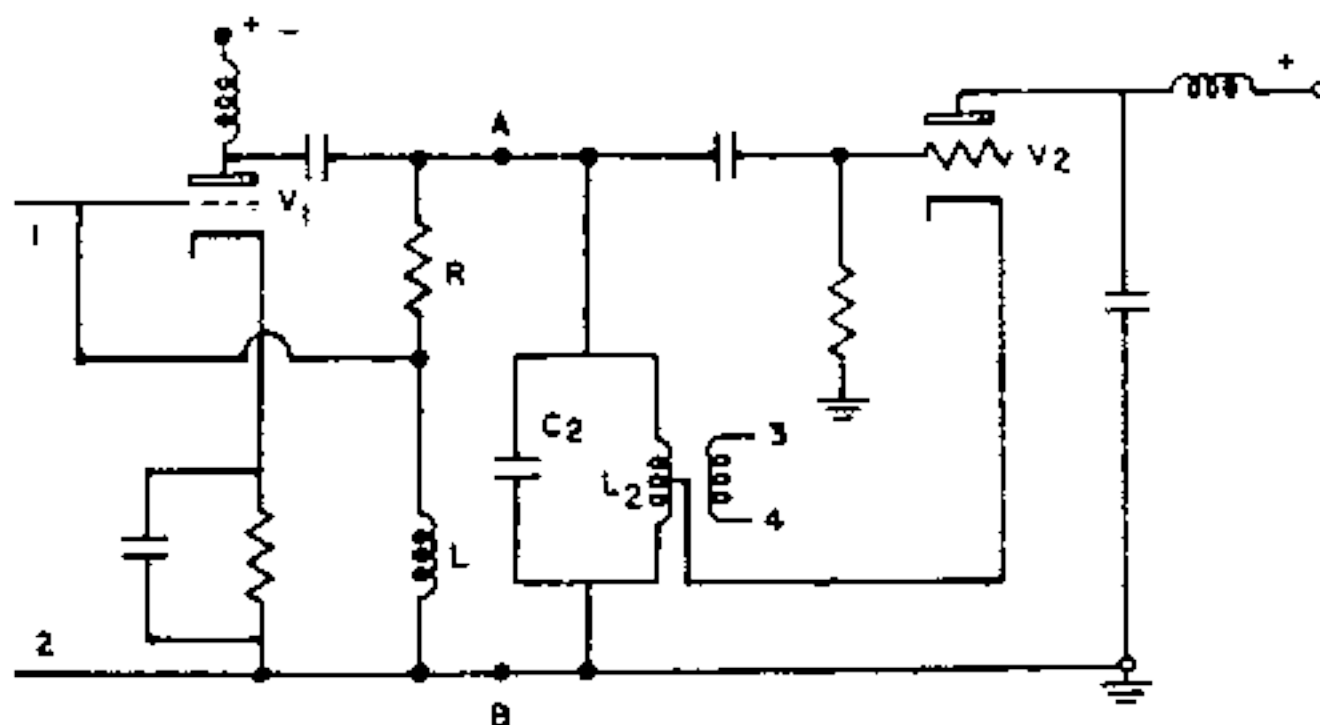
A percentagem de modulação da onda portadora de um emissor em modulação de frequência depende

- a) da frequência da tensão de modulação .....
- b) da faixa de frequências moduladoras .....
- c) da altura dos sons a transmitir .....
- d) da amplitude da tensão de modulação .....

Nota: Quanto maior for a amplitude da tensão de modulação maior é o desvio instantâneo de frequência. Como a percentagem de modulação é dada pelo cociente (expresso em percentagem) entre o desvio instantâneo e o desvio máximo, vê-se que a percentagem de modulação depende da amplitude da tensão de modulação.

### 3.5.2.8.1

No esquema aqui representado que se utiliza para modular em frequência uma onda de radiofrequência



- a)  $V_1$  é uma válvula de reactância .....
- b) o circuito que está à direita de AB é um oscilador Colpitts .....
- c) a onda de radiofrequência modulada é determinada apenas pelos valores de  $L_2$  e  $C_2$  .....
- d) a onda modulada obtém-se nos terminais 1 e 2 .....

(Continua)