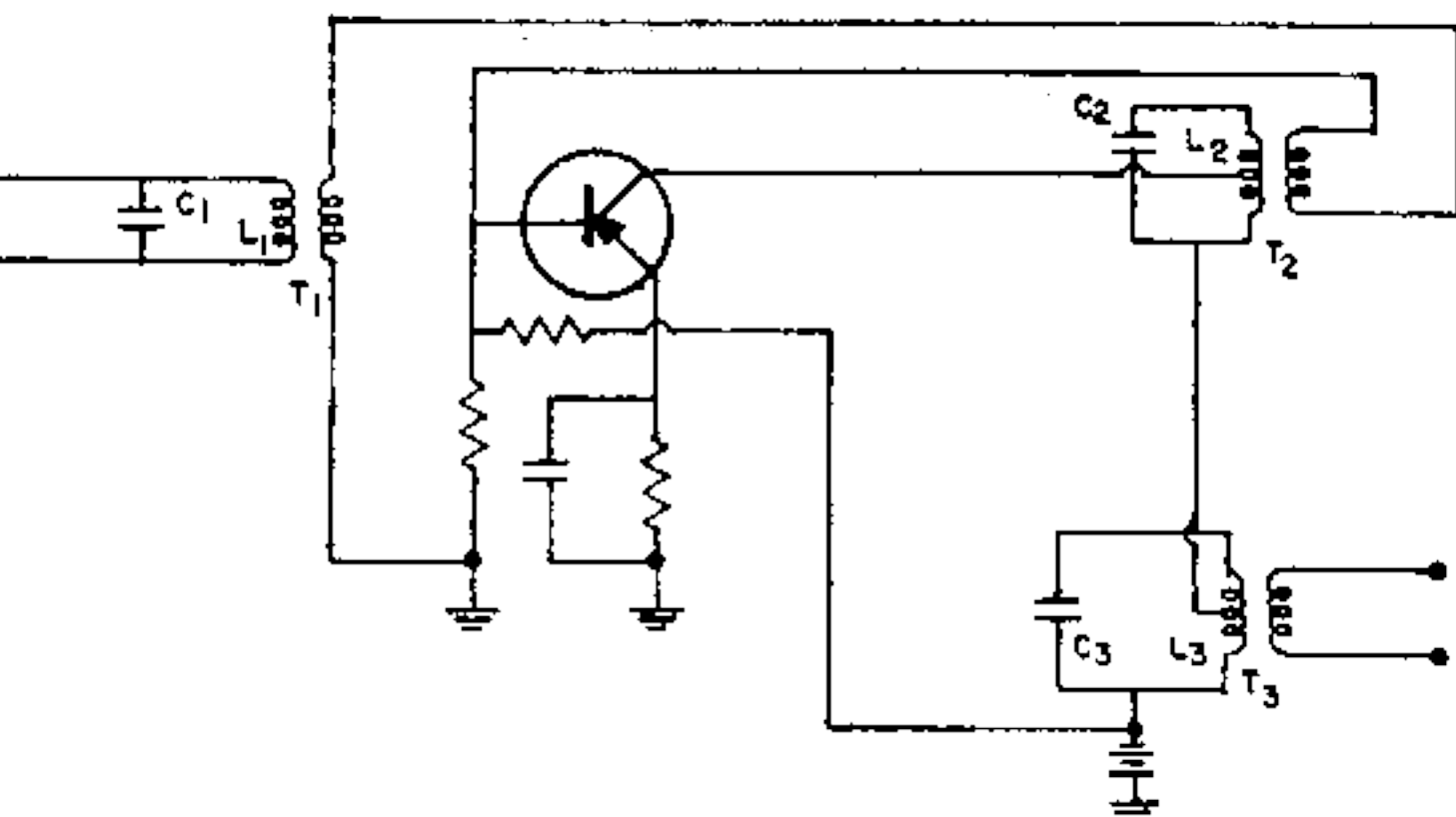


O circuito aqui representado



- a) tem como elemento fundamental o transistor NPN .....
- b) serve para obter uma frequência a partir de outras duas .....
- c) é apenas um oscilador .....
- d) utiliza T<sub>1</sub> para aplicar ao circuito o sinal de frequência f<sub>1</sub> proveniente da antena; .....
- utiliza T<sub>2</sub> para fornecer a frequência intermédia; .....
- utiliza T<sub>3</sub> para gerar a frequência que faz o batimento com f<sub>1</sub>. . .

Nota: a) o transistor é PNP

b) o transistor e o circuito L<sub>2</sub> C<sub>2</sub> geram a frequência f<sub>2</sub>.

A frequência f<sub>1</sub> provém da antena através de T<sub>1</sub>.

O circuito L<sub>3</sub> C<sub>3</sub> obtém a frequência f<sub>d</sub> = f<sub>2</sub> - f<sub>1</sub> que é a frequência intermédia (F.I.)

c) é um conversor de frequência

d) T<sub>2</sub> é utilizado para transmitir à base a tensão de realimentação.

T<sub>3</sub> transmite a frequência intermédia ao circuito seguinte.