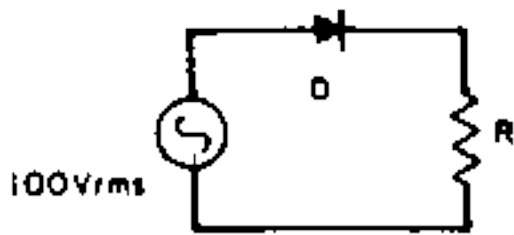


3.1.8.1



O valor da máxima tensão inversa no diodo é:

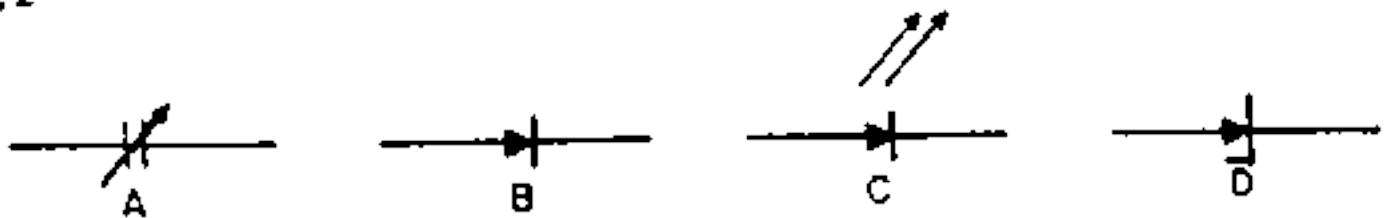
- a) 0V .....
- b) 70V .....
- c) 100V .....
- d) 141V .....

Nota: Como não há corrente quando se aplica a tensão inversa (despreza-se a corrente inversa por ser muito pequena), não há queda de tensão na resistência, pelo que ao diodo se aplica o valor de tensão máxima, isto é,

$$V_{\max} = 1,41 V_{\text{RMS}} = 1,41 \times 100 = 141 \text{ Volt}$$

( $V_{\text{RMS}} = V_{\text{eficaz}}$ )

3.1.9.1



Identifique o símbolo do diodo Zener

- a) A .....
- b) B .....
- c) C .....
- d) D .....

Nota: O símbolo é parecido com o do diodo normal mas tem mais um traço.