

3.5.2.7.2

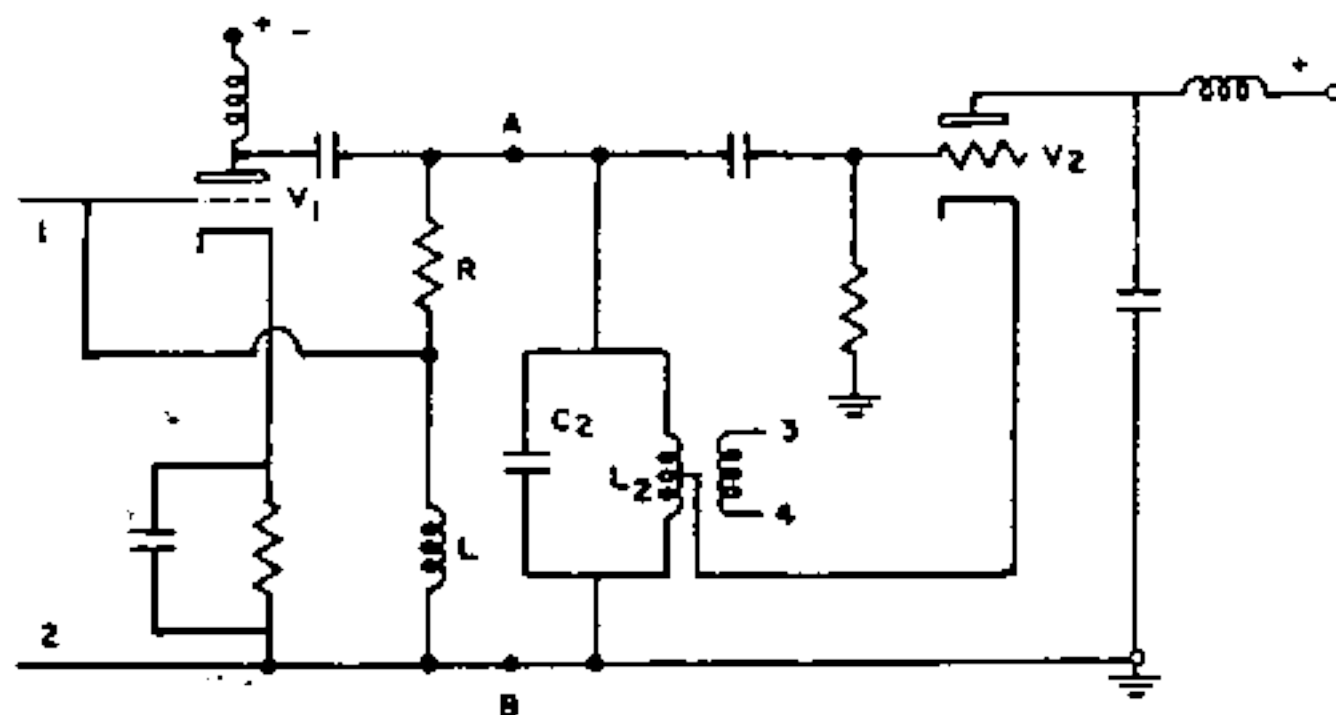
A percentagem de modulação da onda portadora de um emissor em modulação de frequência depende

- a) da frequência da tensão de modulação
- b) da faixa de frequências moduladoras
- c) da altura dos sons a transmitir
- d) da amplitude da tensão de modulação

Nota: Quanto maior for a amplitude da tensão de modulação maior é o desvio instantâneo de frequência. Como a percentagem de modulação é dada pelo cociente (expresso em percentagem) entre o desvio instantâneo e o desvio máximo, vê-se que a percentagem de modulação depende da amplitude da tensão de modulação.

3.5.2.8.1

No esquema aqui representado que se utiliza para modular em frequência uma onda de radiofrequência



- a) V_1 é uma válvula de reactância
- b) o circuito que está à direita de AB é um oscilador Colpitts
- c) a onda de radiofrequência modulada é determinada apenas pelos valores de L_2 e C_2
- d) a onda modulada obtém-se nos terminais 1 e 2

(Continua)