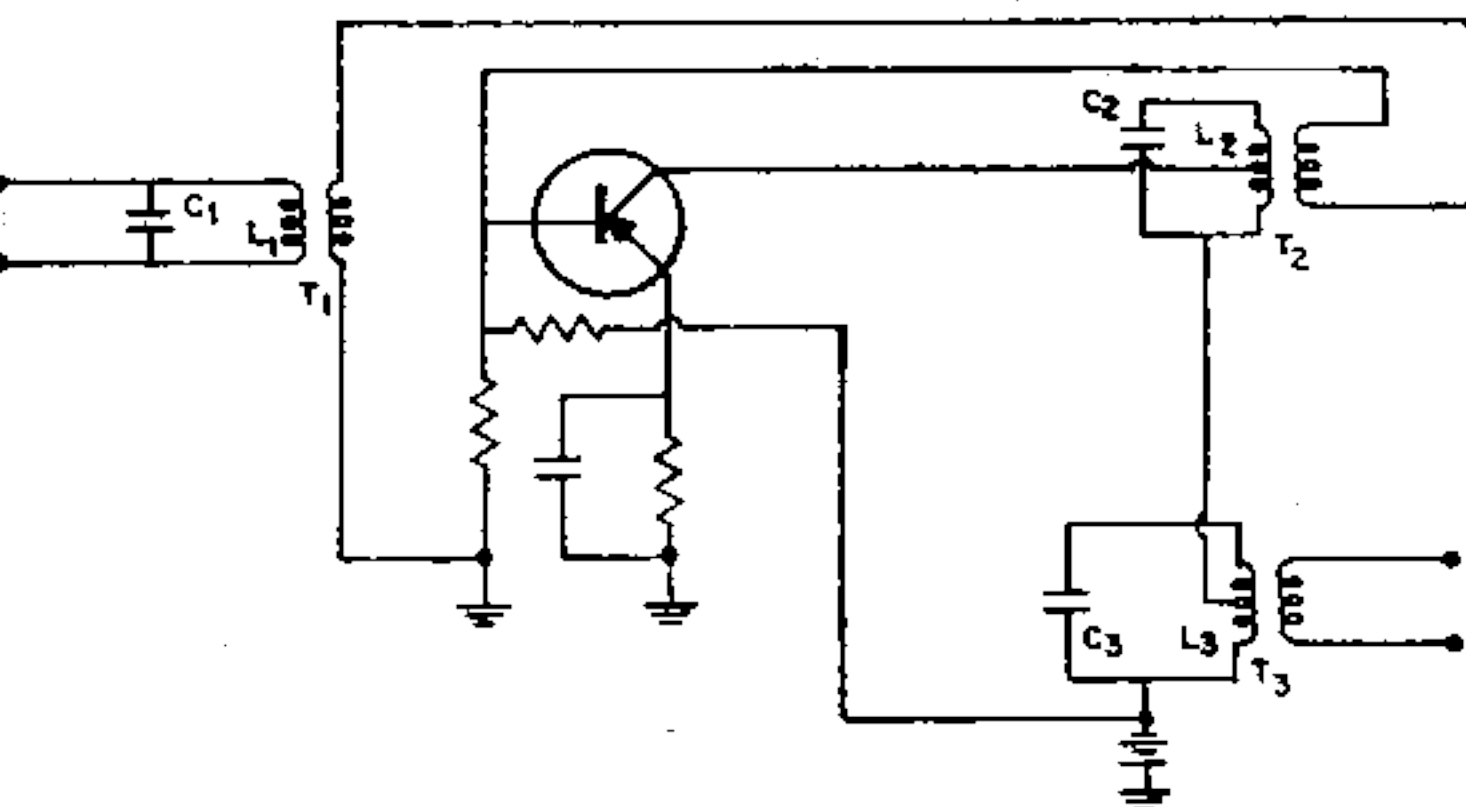


O circuito aqui representado



- a) tem como elemento fundamental o transistor NPN
- b) serve para obter uma frequência a partir de outras duas
- c) é apenas um oscilador
- d) utiliza T₁ para aplicar ao circuito o sinal de frequência f₁ proveniente da antena ;
- utiliza T₂ para fornecer a frequência intermédia ;
- utiliza T₃ para gerar a frequência que faz o batimento com f₁. . .

Nota: a) o transistor é PNP

b) o transistor e o circuito L₂ C₂ geram a frequência f₂.

A frequência f₁ provém da antena através de T₁.

O circuito L₃ C₃ obtém a frequência f_d = f₂ - f₁ que é a frequência intermédia (F.I.)

c) é um conversor de frequência

d) T₂ é utilizado para transmitir à base a tensão de realimentação.

T₃ transmite a frequência intermédia ao circuito seguinte.