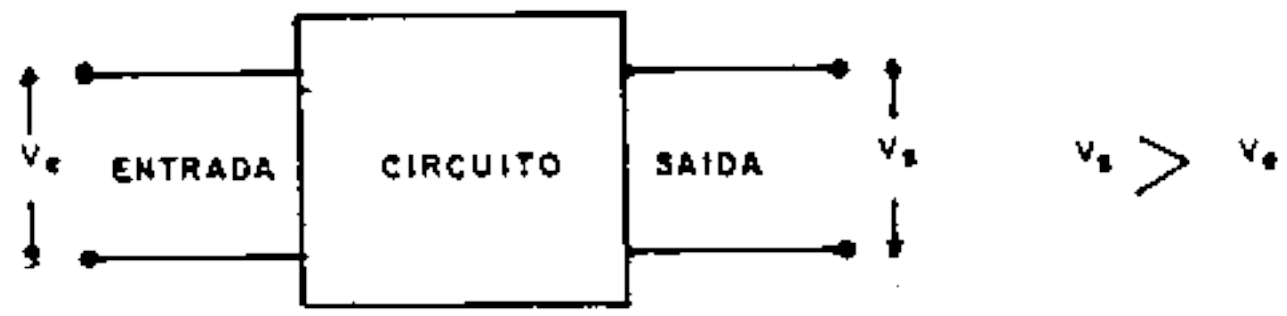


3.4.1.1.1

Diz-se que há amplificação de tensão :

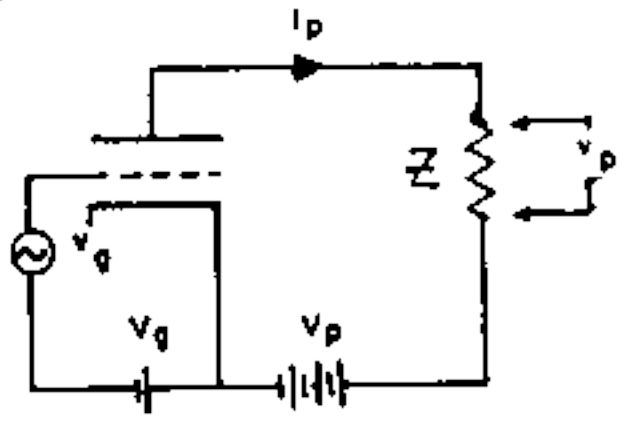
- a) se a um certo valor de tensão alternada aplicado à entrada de um circuito corresponde uma tensão também alternada, mas de maior amplitude, na saída do mesmo circuito
- b) se a um certo valor de tensão contínua aplicado à entrada de um circuito corresponde uma tensão alternada na saída do mesmo circuito
- c) se a um certo valor de tensão alternada aplicado à entrada de um circuito corresponde uma tensão contínua na saída do mesmo circuito.
- d) se a uma tensão de audifrequência aplicada à entrada de um circuito corresponde uma tensão de radifrequência na saída do mesmo circuito.

Nota :



3.4.1.2.1

No circuito aqui representado



- a) a um valor pequeno de v_g corresponde uma variação de I_p que vai originar um valor grande de v_p
- b) a tensão v_g é a tensão de saída e a tensão v_p é a de entrada...
- c) a tensão contínua de placa é negativa em relação ao cátodo e a de grelha é positiva em relação ao cátodo
- d) a tensão contínua de placa em relação ao cátodo é igual a V_p