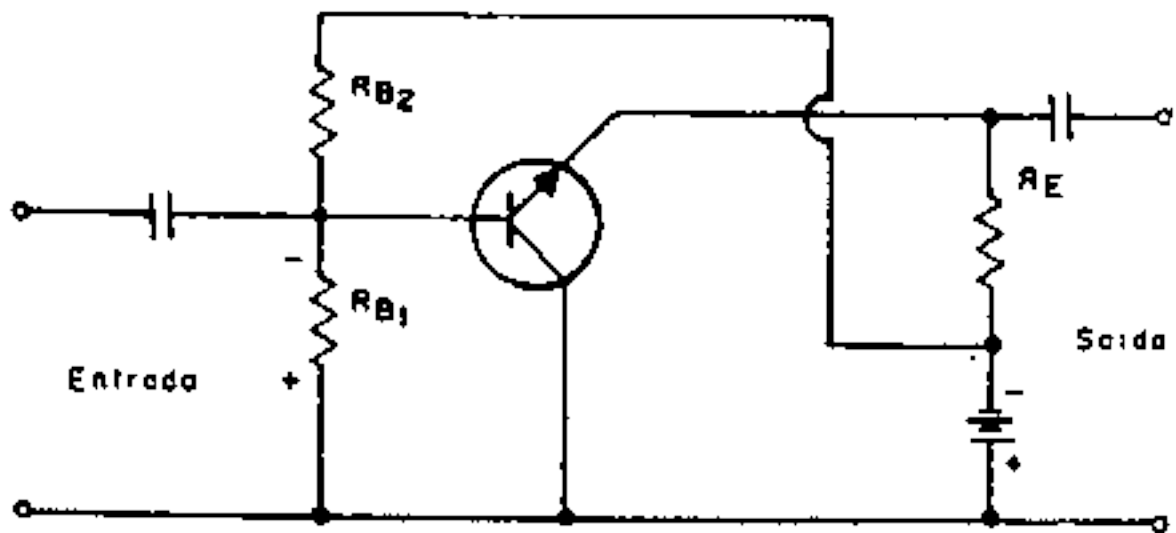


O transistor na figura:

- a) está na configuração de base comum
- b) está na configuração de colector comum
- c) apresenta baixa impedância de entrada
- d) apresenta alta impedância de saída

Nota: O sinal de entrada aplica-se entre base e colector e o sinal de saída obtém-se entre emissor e colector, pelo que o colector é comum à entrada e à saída.
O esquema pode apresentar-se de outro modo



A polarização entre base e colector obtém-se pela queda de tensão em R_{B1} que torna a base negativa em relação ao colector (polarização inversa).

R_{B2} e R_{B1} constituem um divisor de tensão.