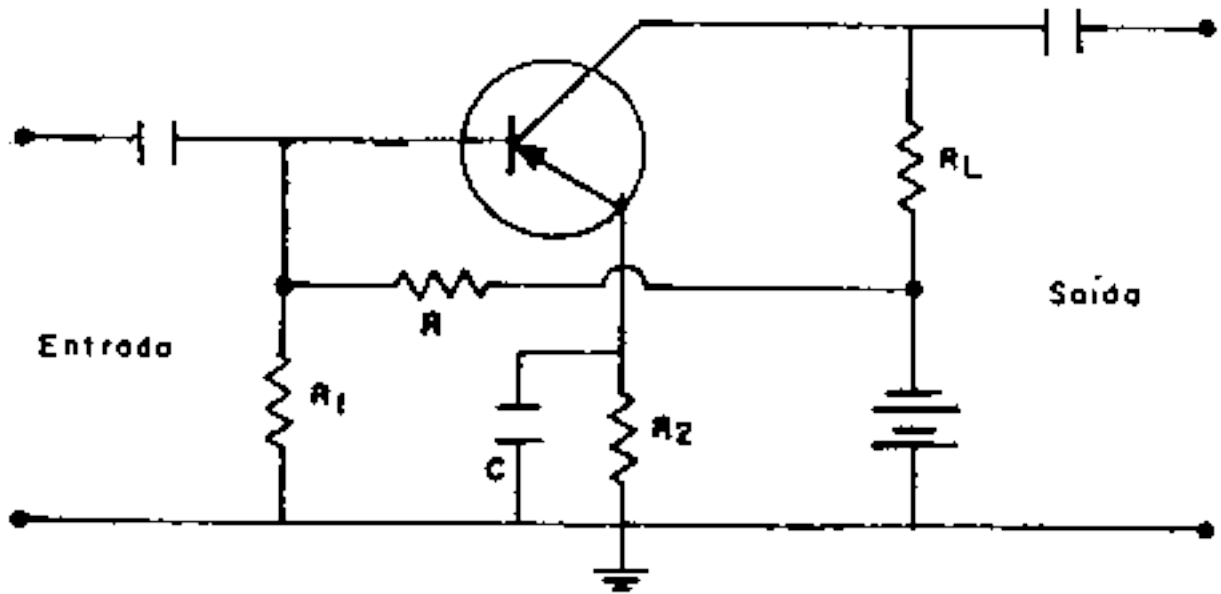


3.1.13.3

No circuito a seguir indicado como se faz a polarização base-emissor?



- a) Não há polarização base-emissor
- b) Utiliza-se o divisor de tensão constituído por R e R_1 e aproveita-se a queda de tensão em R_1 para se obter a polarização base-emissor
- c) Utiliza-se a resistência R_2
- d) Utiliza-se a queda de tensão em R

Nota: O divisor de tensão (R e R_1) torna a base negativa em relação ao emissor devido à queda de tensão em R_1 .
Trata-se de um amplificador de emissor comum.