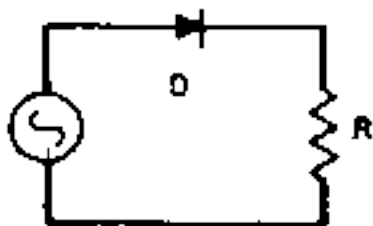


3.1.8.1



O valor da máxima tensão inversa no diodo é:

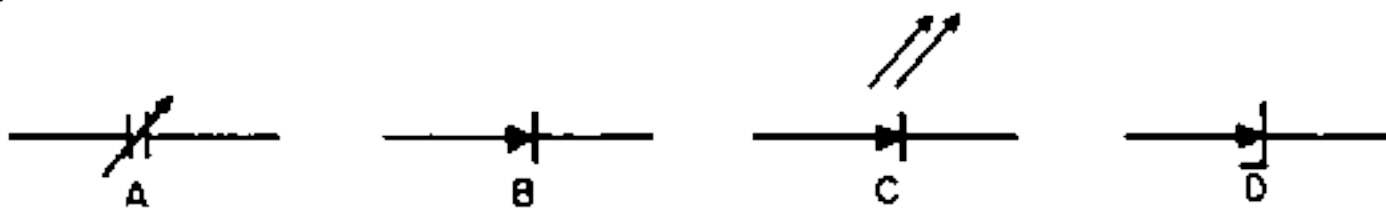
- a) 0V
- b) 70V
- c) 100V
- d) 141V

Nota: Como não há corrente quando se aplica a tensão inversa (despreza-se a corrente inversa por ser muito pequena), não há queda de tensão na resistência, pelo que ao diodo se aplica o valor de tensão máxima, isto é,

$$V_{\max} = 1,41 V_{\text{RMS}} = 1,41 \times 100 = 141 \text{ Volt}$$

($V_{\text{RMS}} = V_{\text{eficaz}}$)

3.1.9.1



Identifique o símbolo do diodo Zener

- a) A
- b) B
- c) C
- d) D

Nota: O símbolo é parecido com o do diodo normal mas tem mais um traço.