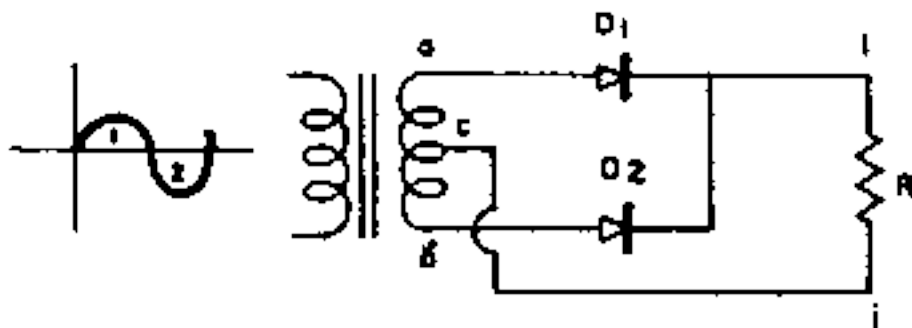


2.8.5.1

Num rectificador monofásico de onda completa

- a) Os dois díodos são condutores durante a mesma alternância
- b) Um dos díodos é condutor durante uma alternância e o outro é condutor na alternância seguinte
- c) A frequência de ondulação é igual à de alimentação do rectificador
- d) A tensão que ele fornece é igual ao dobro da tensão existente no secundário do transformador de alimentação

Nota:



Admitamos que a alternância 1 torna positivo o ponto a em relação ao ponto c.

Durante a alternância 1, a corrente sai do ponto a, passa no díodo D_1 (sentido convencional da corrente), atravessa R de i para j e vai ao ponto c.

Na alternância 2 é o ponto b que fica positivo em relação ao ponto c.

Durante a alternância 2, a corrente sai do ponto b, passa no díodo D_2 (sentido convencional da corrente), atravessa R de j para i e vai ao ponto c.