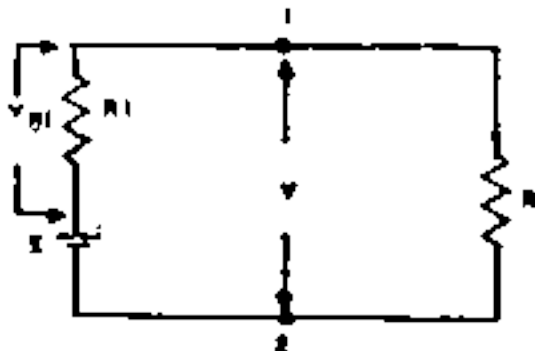


Nota:



$$V = RI \text{ ou } 10 = 10 I \Rightarrow I = \frac{10}{10} = 1 \text{ A}$$

$$V_{R_1} = R_1 I = 0,01 \times 1 = 0,01 \text{ Volt}$$

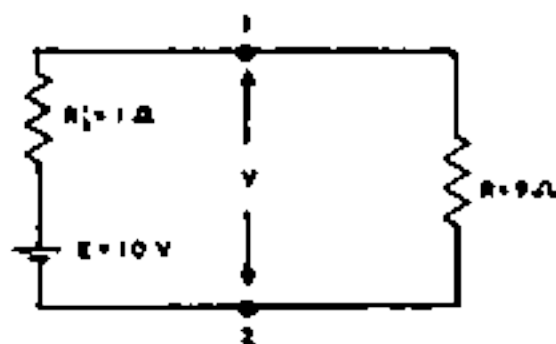
$$E = V_{R_1} + V = 0,01 + 10 = 10,01 \text{ Volt}$$

2.3.4.3

Se ligar um gerador com uma f.e.m. $E = 10V$ e resistência interna $R_i = 1 \Omega$ a uma resistência de 9Ω , qual o valor da tensão entre os terminais desta resistência?

- a) 7 V
- b) 8 V
- c) 9 V
- d) 10 V

Nota:



$$E = (R_i + R) I \text{ ou } 10 = (1 + 9) I \Rightarrow I = \frac{10}{10} = 1A$$

$$V = RI = 9 \times 1 = 9 \text{ Volt}$$

2.3.5.1

A densidade do electrólito numa bateria de chumbo completamente carregada é de:

- a) 1,180
- b) 1,220
- c) 1,280
- d) 1,190

Nota: Experimentalmente verifica-se ser cerca de 1,280.