

Expedição Rádio CB à

Serra da Caveira

Pampilhosa da Serra

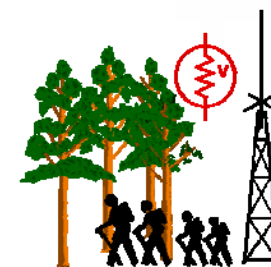
Certificado de Contacto

A Estação CB: **Dakota Bravo**

Operador: **Luís**

QTH: **Almada**

Participou nesta Expedição Rádio CB



“Grupo de Expedições Rádio CB”
Almada - Portugal

26 de Fevereiro de 1999